



# Lekò Leta Voorhees Township

## Manyèl Sèvis Espesyal

08.2023

Direktè Sèvis Espesyal - Doktè Melody Alegria  
856-751-8446, ekst. 6134  
[alegria@voorhees.k12.nj.us](mailto:alegria@voorhees.k12.nj.us)

Sipèvizè Sèvis Espesyal - Madam Donna Ross  
856-751-8446. Ext. 6133  
[rossd@voorhees.k12.nj.us](mailto:rossd@voorhees.k12.nj.us)



## **Lekòl Leta Voorhees Township**

### **KONSÈY EDIKASYON**

Madam Monica Watson, Prezidan  
Madan Julie Ketover, Vis Prezidan  
Mesye Jason Brice  
Mesye Richard Rosen  
Mesye Jacob Rosner  
Madam Maureen Rutter  
Madam Jennifer Branch Stewart  
Madam Randi Stoopler  
Madan Julienne Verdi

### **ADMINISTRASYON BIRO SANTRAL**

Doktè Neely Hackett  
Sipèentandan Lekòl yo

Andre Moskowitz  
Asistan Sipèentandan pou Kourikoulòm ak Enstriksyon

Helen Haley, CPA  
Administratè Biznis/Sekretè Konsèy Administrasyon an

Dr Melody Alegria  
Direktè Edikasyon Espesyal

Julie C. Lyons  
Direktè Early Childhood and K-5 Alfabetizasyon



## **ADMINISTRAS LEKÒL**

### **Lekòl mwayen Voorhees**

Madan Alecia Inge- Direktè

Madam Vicki Biederman - Asistan Direktè 6yèm ane

Pwovizwa - Asistan Direktè 7yèm ane

Mr. Russell Winsett - Asistan Direktè 8yèm ane

### **Edward T. Hamilton Lekòl Elemantè**

Mary Tadley- Direktè

### **Kresson Elementary School**

Stacey Morris- Direktè

### **Lekòl Elemantè Osage**

Robert Cranmer - Direktè

Lisa Morgan - Asistan Direktè

### **Lekòl Elemantè Signal Hill**

Lauren Salls - Direktè



## **Table of Contents**

Paj (yo)	Kontni
4	Byenveni nan Depatman Sèvis Espesyal
5-6	Ekip etid timoun
7-9	Estrikti Depatman Sèvis Espesyal
10-11	Pwosesis Referans/Delè ak Pwosedi
12	Elijiblite pou Edikasyon Espesyal ak Sèvis Konsènan
13	Pwosesis Ekip Etid Timoun
14	Pwogram Edikasyon Endividyalize
15-18	Pwogram Edikasyon Espesyal
19-20	Sèvis ki gen rapò
21-23	Akomodasyon ak modifikasyon
24	Ane lekòl pwolonje
25	Aktivite ki fini



## **Byenveni nan Depatman Sèvis Espesyal**

Lekòl Leta Voorhees Township (VTPS) fyè dèske li bay elèv nou yo ki gen bezwen espesyalize yon seri sèvis konplè. Elèv yo dwe kalifye pou sèvis edikasyon espesyal dapre evalyasyon ak rezilta Ekip Etid Timoun yo. Si yo detèmine li kalifye pou edikasyon espesyal ak sèvis ki gen rapò ak yon pwogram edikasyon endividyèl (IEP) devlope. Paran yo ak pèsonèl lekòl la travay ansanm pandan tout pwosesis sa a nan devlope yon pwogram apwopriye pou satisfè bezwen inik elèv yo. Distri a bay tout opsyon pwogram yo jan sa endike nan Kòd Administratif New Jersey N.J.A.C. 6A:14.



**Ki sa ki ekip etid timoun**



Ekip Etid Timoun (CST) se yon ekip miltidisciplinè ki responsab pou lokalize, idantifye, evalye, detèmine kalifikasyon, ak devlope yon Pwogram Edikasyon Endividalize (IEP) pou elèv yo sispèk gen andikap edikasyonèl. Gwoup espesyalis sa a gen ladan sikològ lekòl yo, konsiltan pwofesè andikape aprantisaj yo, travayè sosyal, ak nan kèk ka terapè lapawòl/langaj distri VTPS anplwaye pou bay pwofesè ak paran sèvis konsiltatif, evalyasyon ak preskripsyon. Ekip la bay sèvis dyagnostik pou timoun ki gen laj 3yèm ane jiska 8yèm ane ke yo te idantifye kòm yon kondisyon ki kapab enfimite.

## **Wòl Manm Ekip Etid Timoun yo**

### **Sikològ lekòl yo:**

Sikològ lekòl la gen ekspètiz nan detèmine nivo devlopman mantal ak konsèp yon timoun. Anplis de sa, sikològ la konsène ak sitiasyon emosyonèl elèv la, ak fason tou de faktè entèn ak ekstèn ka afekte konpòtman ak pèfòmans nan lekòl la. Sikològ lekòl la travay ak pwofesè edikasyon jeneral ak pwofesè edikasyon espesyal pou maksimize potansyèl yon elèv. Sikològ lekòl la responsab prensipalman pou fè evalyasyon sikolojik ki tipikman enkli yon evalyasyon kapasite entelektyèl epi si sa nesèsè, yon echèl evalyasyon konpòtman. Sikològ lekòl la bay elèv yo sipò edikasyonèl ak sipò sosyal/emosyonèl.

### **Pwofesè-Konsiltan Andikape Aprantisaj:**

Pwofesè-konsiltan andikape aprantisaj la fonksyone nan anviwònman lekòl la kòm yon dyagnostik edikasyon, pwogramè ansèyman, konsiltan edikasyonèl ak lidè ansèyman. LDTC dwe gen preparasyon pwofesyonèl pou fè evalyasyon, analiz, ak klasifikasyon diferans aprantisaj elèv yo, konprann ak aplike lwa edikasyon espesyal, planifye ak fasilite livrezon pwogram pou timoun ki gen diferans nan aprann, transfere teknik ansèyman espesifik ak siksè bay pwofesè salklas atravè konsiltasyon, kolaborasyon, ak edikasyon nan sèvis, epi kominike ak konsilte avèk paran, konseye, pwofesè, ak administratè. Pwofesè-konsiltan andikape aprantisaj la fè evalyasyon edikasyonèl ki gen ladann yon revizyon istwa edikasyon elèv la, konferans ak



pwofesè elèv la (yo), ak yon evalyasyon ak analiz de pèfòmans akademik elèv la ak karakteristik aprantisaj la.

### **Travayè sosyal lekòl la:**

Ekspètiz travayè sosyal la se nan evalye elèv la parapò ak fanmi an, lekòl la, ak kominote a. Evalyasyon istwa sosyal la se yon evalyasyon faktè byosikososyal (sosyal, emosyonèl, fizik, konpòtman ak kiltirèl) ki ka gen enpak sou ajisteman yon timoun ak pèfòmans nan lekòl la. Travayè sosyal lekòl la bay tou konsèy, entèvansyon kriz ak sèvis konsiltasyon, epitou li ede fanmi yo jwenn aksè nan sèvis kominotè yo.

## ***Estrikti Depatman Sèvis Espesyal***

Dr Melody Alegria Ext. 6134 <a href="mailto:alegria@voorhees.k12.nj.us">alegria@voorhees.k12.nj.us</a>	Direktè Sèvis Espesyal	<ul style="list-style-type: none"><li>• Ofisye Aksyon Afimatif</li><li>• Administratè GCN</li><li>• Enskripsyon</li></ul>
--	---------------------------	---



		<ul style="list-style-type: none"> <li>• Biwo Kowòdonatè Dwa Sivil</li> <li>• Evalyasyon Anplwaye Depatman an</li> </ul>
<p>Donna Ross Ext. 6133 <a href="mailto:rossd@voorhees.k12.nj.us">rossd@voorhees.k12.nj.us</a></p>	Sipèvizè Sèvis Espesyal yo	<ul style="list-style-type: none"> <li>• 504 Ofisye (elèv)</li> <li>• Lyezon san kay</li> <li>• Evalyasyon anplwaye yo</li> <li>• Koòdonatè DLM</li> <li>• Lyezon DCP&amp;P</li> </ul>
<p>Jennifer Zuggi Ext. 6134 <a href="mailto:zuggij@voorhees.k12.nj.us">zuggij@voorhees.k12.nj.us</a></p>	Sekretè - Sèvis Espesyal	<ul style="list-style-type: none"> <li>• Lòd Acha/Fakti</li> <li>• Fèy tan</li> <li>• Kontra Sèvis</li> <li>• Kontra ki soti nan distri a</li> </ul>
<p>Jennifer Kan Ext. 6138 <a href="mailto:camp@voorhees.k12.nj.us">camp@voorhees.k12.nj.us</a></p>	Sekretè - Sèvis Espesyal	<ul style="list-style-type: none"> <li>• SEMI pwosesis</li> <li>• Kesyon premye liy ak aksè</li> <li>• Kowòdinasyon sèvis ki gen rapò</li> </ul>
<p>Jordyn Sullender - pwofesè dirijan VMS <a href="mailto:sullender@voorhees.k12.nj.us">sullender@voorhees.k12.nj.us</a></p> <p>Dawn Danley- resous elemantè prensipal pwofesè <a href="mailto:danleyd@voorhees.k12.nj.us">danleyd@voorhees.k12.nj.us</a></p> <p>Kim Brand - pwogram LLD pwofesè dirijan <a href="mailto:brand@voorhees.k12.nj.us">brand@voorhees.k12.nj.us</a></p>	Dirijan Pwofesè yo	<ul style="list-style-type: none"> <li>• Sipòte epi planifye devlopman pwofesyonèl pwofesè yo</li> <li>• Fasilite kolaborasyon pwofesè yo</li> <li>• Kowòdone konsistans nan mitan pwogram yo</li> </ul>
<p>Amy Behnke - Osage, ekst. 6132 oswa 4194 <a href="mailto:behnke@voorhees.k12.nj.us">behnke@voorhees.k12.nj.us</a></p> <p>Kiera Williams - Kresson, (matènèl) ekst. 6136 <a href="mailto:williamsk@voorhees.k12.nj.us">williamsk@voorhees.k12.nj.us</a></p>	Travayè sosyal lekòl yo	<ul style="list-style-type: none"> <li>• Konsèy/gwoup sosyal yo</li> <li>• Sipèvize/siveye IEP</li> <li>• Revizyon Referans</li> <li>• Evalyasyon CST ak kalifikasyon</li> <li>• Kenbe kontak ak pwofesè yo ak sèvis ki gen rapò</li> <li>• Asire bon aplikasyon IEP</li> </ul>





<p>Michael Kotch - ETH, ekst. 3142 <a href="mailto:kotch@voorhees.k12.nj.us">kotch@voorhees.k12.nj.us</a></p> <p>Amanda Packen - Signal Hill, ekst. 6139 oswa 1127 <a href="mailto:packen@voorhees.k12.nj.us">packen@voorhees.k12.nj.us</a></p> <p>Jennifer Howard - VMS, ekst. 5217 <a href="mailto:howardj@voorhees.k12.nj.us">howardj@voorhees.k12.nj.us</a></p> <p>Melissa Williams - VMS, ekst. 5204 <a href="mailto:williamsm@voorhees.k12.nj.us">williamsm@voorhees.k12.nj.us</a></p>	<p>Sikològ lekòl yo</p>	<ul style="list-style-type: none"> <li>• Konsèy/gwoup sosyal yo</li> <li>• Sipèvize/siveye IEP</li> <li>• Revizyon Referans</li> <li>• Evalyasyon CST ak kalifikasyon</li> <li>• Kenbe kontak ak pwofesè yo ak sèvis ki gen rapò</li> <li>• Asire bon aplikasyon IEP</li> </ul>
<p>Lisa Brooks - Sipò pou Otis / ensidans ki ba, ekst. 6147 <a href="mailto:brooksl@voorhees.k12.nj.us">brooksl@voorhees.k12.nj.us</a></p> <p>Holly Rosica - Kresson, ekst. 6137 <a href="mailto:rosicah@voorhees.k12.nj.us">rosicah@voorhees.k12.nj.us</a></p> <p>Dawn Danley - VMS, ekst. 5218 <a href="mailto:danley@voorhees.k12.nj.us">danley@voorhees.k12.nj.us</a></p>	<p>Konsiltan pwofesè andikape pou aprann</p>	<ul style="list-style-type: none"> <li>• Sipèvize/siveye IEP</li> <li>• Revizyon Referans</li> <li>• Evalyasyon CST ak kalifikasyon</li> <li>• Kenbe kontak ak pwofesè yo ak sèvis ki gen rapò</li> <li>• Asire bon aplikasyon IEP</li> <li>• Sipò/konsiltasyon pwofesè yo jan sa nesèsè</li> </ul>
<p>Allison Adams - Signal Hill, Osage, ETH, VMS ext. 6146 <a href="mailto:adamsa@voorhees.k12.nj.us">adamsa@voorhees.k12.nj.us</a></p> <p>Jennifer Demski - lekòl matènèl ak Kresson ekst. 6140 <a href="mailto:demskij@voorhees.k12.nj.us">demskij@voorhees.k12.nj.us</a></p>	<p>Komisyon Konsèy Sètifye Konpòtman Analis (BCBA)</p>	<ul style="list-style-type: none"> <li>• Pwogram sipò otis</li> <li>• Lekòl matènèl endepandan</li> <li>• Bay sipò konpòtman ak konsiltasyon pou bezwen espesyalize</li> </ul>
<p>Kim Brand - Kresson <a href="mailto:brand@voorhees.k12.nj.us">brand@voorhees.k12.nj.us</a></p> <p>Marisa Melchiorre - Osage <a href="mailto:melchior@voorhees.k12.nj.us">melchior@voorhees.k12.nj.us</a></p> <p>Debbie Hayden - lekòl matènèl <a href="mailto:hayden@voorhees.k12.nj.us">hayden@voorhees.k12.nj.us</a></p> <p>Sophie Nykiel - Signal Hill</p>	<p>Terapis Lapawòl/Lang</p>	<ul style="list-style-type: none"> <li>• Devlopman kominikasyon</li> <li>• Terapi articulation</li> <li>• Terapi langaj</li> <li>• Teknoloji Ogmante ak Asistans (Erin Toye)</li> </ul>



<p><a href="mailto:nykiel@voorhees.k12.nj.us">nykiel@voorhees.k12.nj.us</a></p> <p>Alyson Snider - ETH <a href="mailto:snider@voorhees.k12.nj.us">snider@voorhees.k12.nj.us</a></p> <p>Erin Toye - Otis <a href="mailto:toye@voorhees.k12.nj.us">toye@voorhees.k12.nj.us</a></p> <p>Beth Zanetich- VMS <a href="mailto:zanetich@voorhees.k12.nj.us">zanetich@voorhees.k12.nj.us</a></p> <p>Jennifer Kilpatrick- VMS, ETH <a href="mailto:kilpatrick@voorhees.k12.nj.us">kilpatrick@voorhees.k12.nj.us</a></p>		
<p>Kirsten Ware - Signal Hill, ETH <a href="mailto:ware@voorhees.k12.nj.us">ware@voorhees.k12.nj.us</a></p> <p>Brooke Yarnal-Kresson, Osage <a href="mailto:yarnal@voorhees.k12.nj.us">yarnal@voorhees.k12.nj.us</a></p> <p>Mika Doner-Kresson, VMS <a href="mailto:doner@voorhees.k12.nj.us">doner@voorhees.k12.nj.us</a></p>	Terapis okipasyonèl	<ul style="list-style-type: none"><li>• Fine motè ak kowòdinasyon</li><li>• Estabilite Nwayo</li><li>• Ou ka ajoute nan 504 bay dokiman medikal ak apwobasyon OT ki baze nan lekòl la</li></ul>
<p>Brandon DeAngelo- Tout lekòl yo <a href="mailto:deangelob@voorhees.k12.nj.us">deangelob@voorhees.k12.nj.us</a></p>	Terapis Fizik	<ul style="list-style-type: none"><li>• Motè brit, kowòdinasyon, ak balans</li><li>• Estabilite Nwayo</li><li>• Ou ka ajoute nan 504 bay dokiman medikal ak apwobasyon PT ki baze nan lekòl la</li></ul>



### **Pwosesis Referans**

Timoun nan klas matènèl jiska klas uityèm ane ke yo sispèk gen yon andikap ki gen yon enpak negatif sou pèfòmans edikasyon yo ka refere yo pou evalyasyon ekip etid timoun. Yo ka soumèt referans bay Direktè Sèvis Espesyal yo, Sipèvizè Sèvis Espesyal yo, Ekip Etid Timoun yo, ak/oswa Administratè Lekòl yo. Yon referans pou twoub atikilasyon lapawòl ta dwe fè dirèkteman bay yon pwofesè salklas oswa terapis lapawòl/langaj lekòl la. Rekòmandasyon yo ka soti nan yon varyete sous ki gen ladan pèsònèl lekòl la, paran/gadyen, ak nan kèk ka, ajans leta yo. Anjeneral, anplwaye lekòl la fè yon rekòmandasyon apre yo montre yon elèv pa fè pwogrè malgre li resevwa entèvansyon ki konsistan e ki baze sou rechèch. NJ Administrative Code 6A:14-3.3 (b) mande ke "entèvansyon nan anviwònman edikasyon jeneral yo dwe bay elèv ki montre difikilte akademik epi yo dwe itilize, jan sa apwopriye, anvan yo refere yon elèv pou yon evalyasyon kalifikasyon pou edikasyon espesyal ak sèvis ki gen rapò."

[Kòd Administratif NJ 6A:14](#)



### **Delè ak Pwosed**

Yon fwa yo resevwa yon referans pou evalyasyon Ekip Etid Timoun, Direktè Edikasyon Espesyal la ap bay yon manadjè ka. Manadjè ka a pral pwograme yon reyinyon Planifikasyon Idantifikasyon ak Evalyasyon nan 20 jou.

Patisipan reyinyon yo gen ladan paran/gadyen, pwofesè salklas la, yon sikològ lekòl la, yon travayè sosyal lekòl la, yon pwofesè-konsiltan andikape aprantisaj, epi si sa nesèsè, yon terapis lapawòl/langaj. Objektif reyinyon sa a se pou revize enfòmasyon rekòmandasyon yo epi pou detèmine si evalyasyon ekip etid timoun yo jistifye.

Yon referans bay Ekip Etid Timoun pa garanti ke yo pral fè evalyasyon yo. Ekip la pral revize enfòmasyon paran yo, pwofesè yo, ak done pèfòmans lekòl yo prezante pou detèmine si tès la jistifye. Si evalyasyon Ekip Etid Timoun yo jistifye, ekip la ap devlope yon plan evalyasyon. Konsantman alekri nan men yon paran/gadyen obligatwa anvan pwosesis tès la kòmanse. Evalyasyon yo pral fini epi yo pral fè yon reyinyon pou Detèminasyon Elijiblite yo nan 90 jou apre konsantman paran yo. Pandan reyinyon sa a, rapò evalyasyon yo pral entèprete epi y ap deside si elèv la satisfè kritè kalifikasyon pou edikasyon espesyal ak sèvis ki gen rapò.



## **Elijiblite pou Edikasyon Espesyal ak Sèvis Konsènan**

Yo fè yon detèminasyon pou edikasyon espesyal ak sèvis ki gen rapò ak kalifikasyon an akò ak Kòd Administratif NJ 6A:14-3.5(c) ki di, "Yo dwe detèmine yon elèv elijib epi klase "elijib pou edikasyon espesyal ak sèvis ki gen rapò" anba chapit sa a lè li detèmine ke elèv la gen youn oswa plizyè andikap defini nan (c)1 jiska 14 pi ba a, andikap la afekte pèfòmans edikasyonèl elèv la yon fason negatif, epi elèv la. li bezwen edikasyon espesyal ak sèvis ki gen rapò. "

### **Kategori kalifikasyon:**

- Defisyans oditif
- Otis
- Andikap entelektyèl
- Defisyans kominikasyon
- Defisyans Regilasyon Emosyonèl
- Andikap miltip
- Soud/Avèg
- Defisyans òtopedik
- Lòt Defisyans Sante

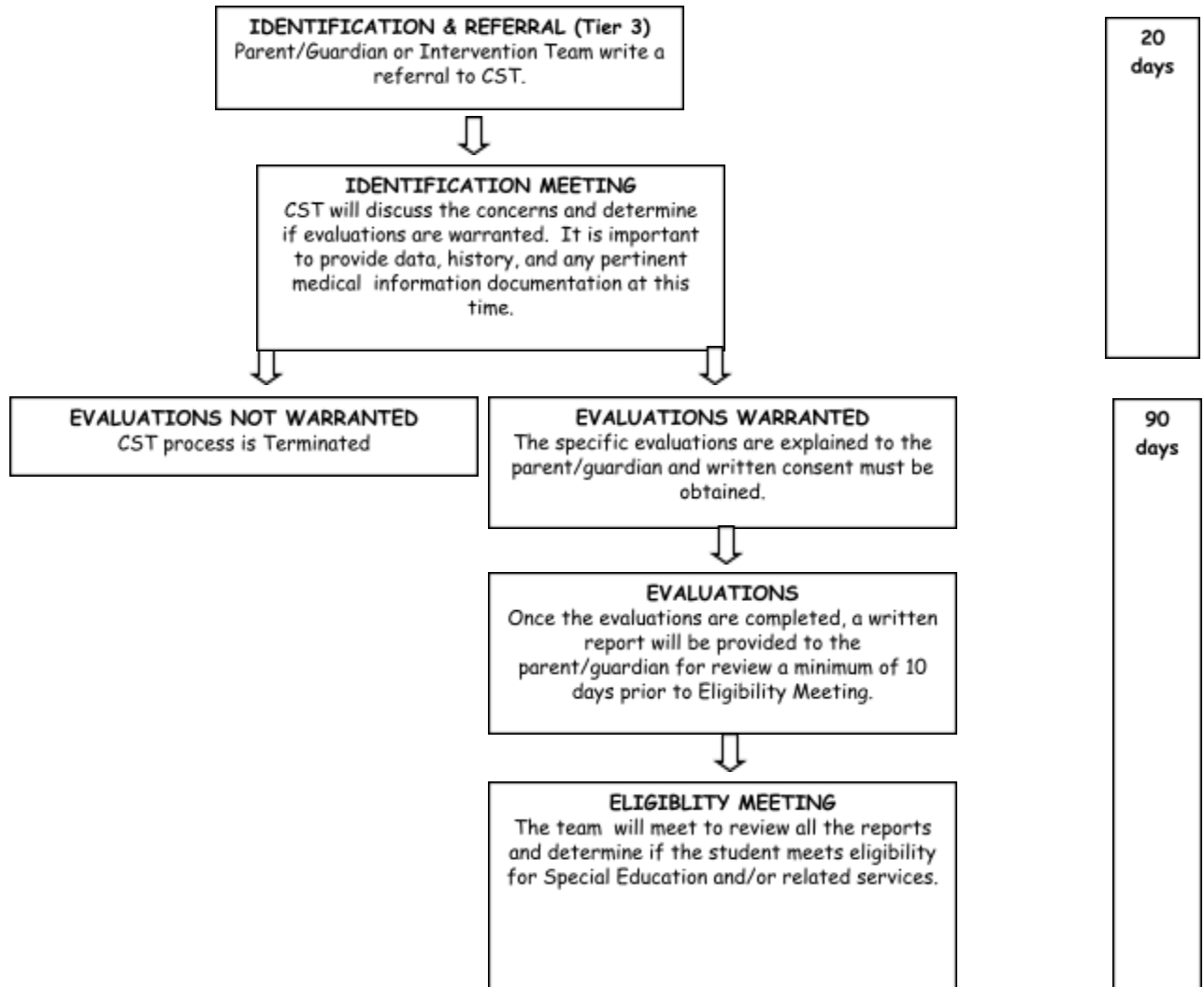


- Timoun preskolè ki gen yon andikap
- Andikap Aprantisaj Espesifik
- Blesi nan sèvo twomatik
- Defisyans vizyèl

**Yo itilize yon apwòch kalifikasyon ki gen twa pati pou detèmine si yon elèv kalifye pou sèvis dapre Kòd Administratif NJ 6A:14-3.5(c).**

- Èske elèv la gen youn oswa plis nan kondisyon enfimite yo defini anba kòd?
- Èske andikap la gen yon enpak negatif sou pèfòmans edikasyon elèv la?
- Èske elèv la demontre yon bezwen pou entèvansyon espesyalize ak enstriksyon?

## **PWOSESIS EKIP ETID TIMOUN**





## **Pwogram Edikasyon Endividyal**

**ANNUAL REVIEW**  
Every Spring the parent/guardian will be invited to an Annual review to review the years progress and plan for the up-coming school year.

Yon fwa ke yo konsidere yon timoun elijib pou edikasyon espesyal ak sèvis ki gen rapò, yo pral devlope yon Pwogram Edikasyon Endividyèl (IEP). Yon IEP se yon dokiman legalman obligatwa ki dekri nivo pèfòmans aktyèl elèv yo, pwen fò, domèn bezwen, ak kategori elijiblite yo. IEP a esplike tou pwogram edikasyon espesyal espesifik, modifikasyon, akomodasyon, ak sèvis ki asosye timoun nan pral resevwa. Yo devlope objektif ki ka mezire chak ane kòm yon pati nan IEP elèv la epi yo kontwole objektif sa yo pandan tout ane lekòl la. Yo revize IEP elèv la chak sezon prentan nan yon Reyinyon Revizyon Anyèl, pandan tan pwogramasyon, objektif, ak bezwen ansèyman yo devlope pou ane lekòl k ap vini an. Paran ak pèsonèl lekòl la ka mande yon reyinyon IEP nenpòt ki lè pou revize pwogrè elèv yo ak/oswa fè revizyon nan IEP. Ekip IEP elèv la ap diskite epi detèmine nesesite pou re-evalyasyon chak twazan.



### **Pwogram Edikasyon Espesyal**

Distri Lekòl Voorhees Township fè efò pou asire tout elèv yo resevwa yon edikasyon gratis ak apwopriye (FAPE) pou elèv ki gen laj 3 a 8yèm ane nan anviwonman ki pi piti a. Gen yon kontinyèl opsyon pwogram edikasyon espesyal ki disponib e ki gen ladan yo salklas edikasyon jeneral, sant resous, klas edikasyon espesyal, ansèyman lakay, epi detanzantan, lè sa nesèsè, pwogram nan lekòl piblik oswa prive andeyò lekòl distri a. Yo fè tout efò pou mete elèv ki gen andikap nan limit maksimòm ki apwopriye ak elèv ki pa andikape. Sèvis ki gen rapò ki gen ladan, men pa limite a sèvis enfimyè lekòl, terapi lapawòl/langaj, terapi okipasyonèl ak terapi fizik, konsèy, ak transpò espesyal, yo bay elèv yo ki konsidere ki bezwen sèvis sa yo pa ekip IEP a an konsiltasyon ak espesyalis.





### **Sipò nan klas (enklizyon):**

Pwogram sipò nan klas la gen ladan de pwofesè, yon pwofesè edikasyon jeneral ak yon pwofesè edikasyon espesyal, nan anviwònman edikasyon jeneral la. Pwofesè yo travay an kolaborasyon pou bay sipò, akomodasyon, entèvansyon ansèyman, ak modifikasyon pou elèv ki elijib pou sèvis edikasyon espesyal. Yo swiv kourikoulòm edikasyon jeneral, dimansyon, sekans ak ritm. Pwofesè yo itilize kourikoulòm ak materyèl nivo klas yo, ansanm ak estrateji ansèyman ti gwoup pou satisfè bezwen tout elèv k ap aprann yo.

### **Sal Resous (Rale Enstriksyon):**

Yo bay ansèyman ti gwoup resous nan yon anviwònman retire nan tout nivo klas pou Alfabetizasyon ak Matematik. Pwogram sa a konsantre sou bay entèvansyon vize nan lekti, ekriti, alfabetizasyon, ak matematik, pandan y ap bay ekspozè a estanda ak kontni aprantisaj elèv nan nivo klas yo.



Pwofesè yo gen aksè a yon varyete zouti aprantisaj espesyalize ki sipòte devlopman lekti debaz yo ak konpetans fondamantal matematik. Yo modifye ritm ansèyman an pou pèmèt repetisyon ak akizisyon konpetans. Si sa nesèsè, elèv yo ekspozè a materyèl aprantisaj ki enterese anpil nan nivo lekti ak matematik modifye pou maksimize kwasans akademik yo.

### **Pwogram Andikap Aprantisaj/Lang:**

Pwogram Andikape Aprantisaj/Lang lan se yon anviwònman ki fèt espesyalman ki bay yon wo nivo sipò akademik, konpòtman, ak lang pandan jounen an. Elèv yo ka resevwa ansèyman alfabetizasyon, matematik, syans sosyal, ak syans nan anviwònman sa a ki baze sou bezwen endividyèl yo. Sal klas sa a konsantre sou bay entèvansyon vize, ki baze sou lang pou objektif aprantisaj endividyèl chak elèv ak nivo akademik yo. Yo bay yon gwo rapò pèsonèl elèv pou asire bezwen endividyèl yo satisfè.

### **Pwogram Sipò pou Otis:**

Pwogram Sipò pou Otis la se yon pwogram endividyalize trè estriktire ki baze sou prensip Analiz Konpòtman Aplike (ABA). Pwogram sa a kenbe yon minimòm de yon rapò 3:1 elèv:anplwaye; sepandan, yo bay sipò adisyonèl jan yo jije apwopriye selon bezwen endividyèl elèv yo. Sèvis ki asosye yo se yon pati regilye nan pwogram sa a. Yo detèmine sèvis sa yo dapre bezwen elèv yo epi yo ka gen ladan konsiltasyon konpòtman ak analis konpòtman sètifye Komisyon Konsèy distri a, terapi lapawòl/langaj, terapi okipasyonèl, terapi fizik, ak konsiltasyon AAC. Pwofesè yo itilize yon varyete de sipò kourikoulòm pou asire ke objektif akademik, konpòtman, sosyal, langaj, ak ladrès lavi chak jou yo reyalize. Yo itilize kourikoulòm STAR, Reading Milestones, EDMARK, Reading Mastery, ak Touch Math pou vize konpetans espesifik. Pandan elèv yo ap fè pwogrè nan direksyon pou rezilta aprantisaj yo, yo prezante materyèl ki soti nan kourikoulòm edikasyon jeneral la. Enstriksyon ki baze sou kominote a entegre nan objektif ak aktivite pwogram yo. Elèv yo patisipe tou nan opòtinite regilye batiman sosyal atravè enklizyon ranvèsè, pwogram zanmi kanmarad, ak lè sa apwopriye, aktivite enklizif.

### **Pwogram andikape miltip:**

Voorhees Middle School ofri yon Pwogram Andikape miltip pou elèv ki nan klas 5yèm jiska 8yèm ane. Pwogram sa a konsantre sou estanda aprantisaj elèv yo anseye nan yon kontèks fonksyonèl nan aktivite lavi reyèl. Konsèp



ladrès yo enkli reponn ak langaj, kominike ak lòt moun, akademik fonksyonèl, patisipe nan divès aktivite, woutin lekòl, ak woutin kominote/pwofesyonèl. Leson yo anseye nan yon varyete fason ak anviwònman nan bilding lekòl la ak opòtinite pou jeneralize konpetans nan anviwònman kominote a atravè ansèyman ki baze sou kominote a.

### **Enklizyon nan lekòl matènèl:**

Klas enklizyon nan lekòl matènèl disponib pou elèv twazan ak kat ane. Sa yo se klas edikasyon jeneral tout jounen pou enklizyon elèv ki gen andikap. Pwogram nan suiv manda eta a ki gen ladan Gid pou Enplemantasyon Pwogram Preskolè yo ak Estanda Ansèyman ak Aprantisaj Matènèl yo jan yo gen rapò ak bay timoun preskolè yo bon jan kalite edikasyon. Yo itilize Kourikoulòm Kreyatif la, ki apwopriye pou devlopman epi ki bay eksperyans aprantisaj pou tout domèn kontni ak tout domèn devlopman. Pwogram bon jan kalite sa a baze sou estanda konplè aprantisaj bonè ki adrese tout timoun nan. Chak jou, timoun yo pral swiv yon orè ki gen ladann yon reyinyon maten, ansèyman ti gwoup nan alfabetizasyon ak matematik, tan chwa pou eksperyans jwèt entansyonèl, tan gwo gwoup, tan gwo motè, ti goute, manje midi, repo, lekti pataje ak ekriti pataje. Objektif endividyèl elèv ki gen yon IEP yo devlope epi swiv selon bezwen endividyèl chak timoun. Sèvis ki gen rapò, tankou terapi lapawòl/langaj, terapi okipasyonèl, terapi fizik, konsiltasyon konpòtman, ak sipò adilt yo enkòpore nan pwogram chak timoun jan sa nesesè.

### **Pwogram pou andikap nan lekòl matènèl:**

Pwogram preskolè tout jounen espesyal sa a bay eksperyans aprantisaj ki gen anpil estrikti, endividyèl, ki baze sou jwèt, ki gen yon nati devlopman. Santye ansèyman entans yo entegre pandan tout jounen an baze sou prensip Analiz Konpòtman Aplike yo. Elèv yo resevwa entèvansyon vize ki adrese devlopman langaj, ladrès sosyal, ladrès lavi chak jou, pre-akademik, oto-regleman, ak konpòtman. Edikatè yo bay priyorite itilizasyon siyal vizyèl, senbòl foto, aktivite entegrasyon sansoryèl, ak kominikasyon. Yo bay sèvis ki asosye yo selon bezwen espesifik chak timoun. Sèvis ki asosye yo ka gen ladan terapi lapawòl/langaj, terapi okipasyonèl, terapi fizik, konsiltasyon konpòtman, ak sipò adilt.

### **Plasman andeyò Distri a**





### **Terapi okipasyonèl**

Sèvis Terapi Okipasyonèl yo fèt pou adapte anviwònman salklas la, ede nan devlopman konpozan pèfòmans ki se kondisyon anvan pou aprantisaj akademik, epi fasilite ladrès fonksyonèl lavi chak jou nan anviwònman edikasyon aktyèl yon timoun.

### **Terapi fizik**

Terapi fizik fèt pou ede timoun ki gen andikap fizik jwenn aksè nan anviwònman edikasyonèl ak resous ki prezan nan plasman li.

### **Konsiltasyon Konpòtman**

Konsiltasyon ak yon Analis Konpòtman Sètifye Komisyon Konsèy la fèt pou etabli epi aplike estrateji aktif nan salklas la ak nan lòt anviwònman lekòl la. Bay gwo pousantaj nan ranfòsman, sistèm kominikasyon efikas, ak yon woutin previzib se kèk nan estrateji yo ki itilize pou etabli yon anviwònman ki fezab pou aprann ak konpòtman apwopriye.

### **Sèvis Konsèy**

Sèvis konsèy ki baze nan lekòl yo fèt pou ede timoun ak jèn yo reyisi akademikman, sosyalman, ak emosyonèlman lè yo kolabore ak edikatè ak paran yo pou kreye anviwònman aprantisaj ki bay sipò pou tout elèv yo.

### **Sipò pou granmoun (Asosye ansèyman)**

Nesesite pou sipò anplis pa yon asosye ansèyman detèmine pa koleksyon done ak bezwen elèv yo. Yon asosye ansèyman kapab enkòpore nan pwogram edikasyon endividyèl yon elèv pou sipòte bezwen akademik oswa konpòtman yon elèv.

### **Sèvis Enfimyè**

Yo ofri sèvis enfimyè pou elèv ki bezwen sipò medikal kontinyèl pandan jounen lekòl la. Nesesite pou sèvis sa a detèmine pa evalyasyon medikal, kolaborasyon CST, ak opinyon paran yo.

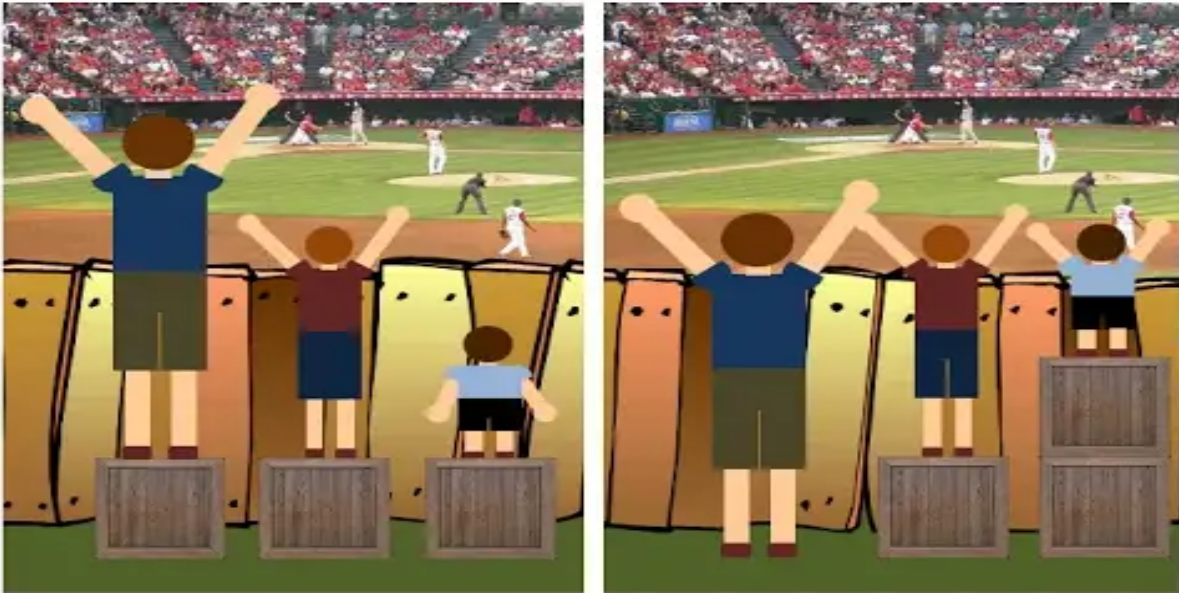


## **Akomodasyon ak modifikasyon**

Yon gran varyete akomodasyon ak modifikasyon ka enkòpore nan pwogram edikasyon endividyèl yon timoun ki baze sou bezwen inik li. Objektif yon aranjman oswa modifikasyon se pou adrese bezwen inik ki soti nan andikap timoun nan epi asire timoun nan aksè nan kourikoulòm jeneral la.

Akomodasyon ak modifikasyon yo fèt pou ede ak bagay sa yo:

- Modifikasyon materyèl kontni
- Modifikasyon òganizasyonèl
- Modifikasyon ansèyman
- Akomodasyon Evalyasyon
- Akomodasyon pou atansyon ak konsantre
- Akomodasyon nan lang ekri
- Akomodasyon Sosyal/Konpòtmantal



### **Akomodasyon:**

Yon akomodasyon se yon chanjman ki fèt nan pwosedi ansèyman oswa tèspou pou bay yon elèv aksè a enfòmasyon epi pou kreye yon opòtinite egal pou demontre konesans ak konpetans. Yon aranjman chanje fason elèv la jwenn aksè nan kourikoulòm edikasyon jeneral la.

### **Egzanp:**

- Prezantasyon:
  - Bay sou kasèt odyo
  - Bay an lèt detache gwo
  - Diminye kantite atik pou chak paj oswa liy
- Repons:
  - Pèmèt repons vèbal yo
  - Pèmèt repons yo dikte bay yon sekretè
  - Pèmèt itilizasyon yon kasèt pou kaptire repons yo
- Distribisyon:



- Pèmèt repo souvan
- Pwolonje tan yo bay pou yon tès
- Anviwònman:
  - Bay plas preferansyèl
  - Administre yon tès nan anviwònman ti gwoup
  - Orè vizyèl
- Orè tès:
  - Administre yon tès nan plizyè sesyon kwonometre oswa sou plizyè jou
  - Pèmèt subtès yo pran nan yon lòt lòd
- Lòt:
  - Bay preparasyon pou tès espesyal
  - Bay envit sou travay/konsantre

### **Modifikasyon:**

Yon modifikasyon se yon chanjman nan materyèl oswa pwosedi ki pèmèt yon elèv jwenn aksè nan enstriksyon ak evalyasyon. Yon modifikasyon chanje sa elèv la dwe aprann ak/oswa demontre. Pandan ke yon elèv ka ap travay sou kontni kou modifye, matyè a rete menm jan ak rès klas la.

Fè yon devwa pi fasil pou elèv la pa fè menm nivo travay ak lòt elèv se yon egzanp modifikasyon.





- OSWA -



### **Ane lekòl pwolonje**

Yo bay elèv pou Ane Eskolè Pwolonje (ESY) ki montre yon risk enpòtan pou regression ladrès epi yo pa atann pou yo jwenn rekouvweman nan yon delè rezonab. Se pa tout elèv ki kalifye pou yon ane lekòl pwolonje. Pwogram ESY la fonksyone pandan sis semèn nan sezon lete an, lendi jiska jedi, 9:00 am jiska 1:00 pm. Elèv yo ka resevwa ansèyman sou konpetans yo te anseye pandan ane lekòl la epi resevwa sèvis ki gen rapò si sa nesesè. Yo ofri transpòtasyon pou elèv ki elijib pou pwogram sa a.



### Aktivite ki fini

#### Jounen zanmi

Kòm yon evènman finalman pou klas otis nou yo ak gwoup zanmi kanmarad nou yo, yon evènman finalman fèt pou selebre amitye yo ki te devlope. Evènman sa a fèt sou teren track ak Voorhees Middle School e li gen ladann plizyè opòtinite pou jwe entèaktif ak atizana ke elèv nou yo ak fanmi yo kapab jwi.



### **Kominikasyon estatik tablo**

Yo te enstale tablo kominikasyon estatik nan lakou rekreyasyon ak kafeterya nou yo pou ankouraje konpreyansyon ak akseptasyon fòm kominikasyon ki ogmante ak altènatif.



***Ekip Etid Timoun ak Pèsonèl Sèvis Espesyal yo la pou ede. Tanpri kontakte Manadjè Ka pitit ou a, Sipèvizè Sèvis Espesyal yo, oswa Direktè Sèvis Espesyal yo si w gen nenpòt kesyon.***



***"Pou kont nou nou ka fè ti kras, ansanm nou ka fè anpil"***

***-Helen Keller***

